

VENTAS POR INTERNET

Nicolas Diez
Octubre 2018



Webpay

¿Qué es?

- Webpay lo entenderemos como una **marca** para el servicio del canal de **Ventas por Internet**. Éste agrupa **distintos productos** que Transbank pone a disposición de los Establecimientos Comerciales para que puedan gestionar la venta de sus productos o servicios a través de la Web.



Productos

Ofrecidos públicamente

PLUS



PLUS MALL



WEBPAY.CL



ONECLICK



BOTONES



Ofrecidos a pedido

TRANSACCIÓN COMPLETA



CALL CENTER



¿Cómo elegir el mejor producto para cada cliente?...

^{M.R.}
transbank.

APOYANDO NEGOCIOS

PRODUCTOS

WEBPAY PLUS



WEBPAY – DESCRIPCIÓN WEBPAY PLUS



WEB PAY PLUS



PASARELA DE PAGO QUE TRANSBANK PONE A DISPOSICIÓN DE SUS CLIENTES **-COMERCIOS-** PARA QUE PUEDAN **GESTIONAR LA VENTA** DE SUS PRODUCTOS O SERVICIOS **A TRAVÉS DE LA WEB.**

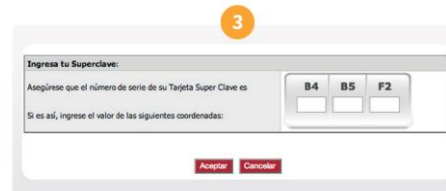
¿CÓMO OPERA?



TARJETAHABIENTE ELIGE FORMA DE PAGO "WEBPAY PLUS" EN SITIO DEL COMERCIO.



TARJETAHABIENTE ELIGE MEDIO DE PAGO: CRÉDITO O DÉBITO



AUTENTICACIÓN DEL BANCO



TRANSACCIÓN EXITOSA

WEBPAY – DESCRIPCIÓN WEBPAY PLUS



WEB PAY PLUS



PASARELA DE PAGO QUE TRANSBANK PONE A DISPOSICIÓN DE SUS CLIENTES **-COMERCIOS-** PARA QUE PUEDAN **GESTIONAR LA VENTA** DE SUS PRODUCTOS O SERVICIOS **A TRAVÉS DE LA WEB**

CARACTERÍSTICAS

- ✓ Acepta Tarjetas de Crédito y Débito nacionales y extranjeras.
- ✓ Opera con Autorización y Captura en Línea.
- ✓ Permite la incorporación de todos los productos y cuotas disponibles.
- ✓ Autenticación bancaria para pesos de emisores locales.
- ✓ Pago inmediato y contracargo garantizado al establecimiento comercial para transacciones autenticadas.
- ✓ Sin costo asociado al canal si la integración es a través de Webservices.

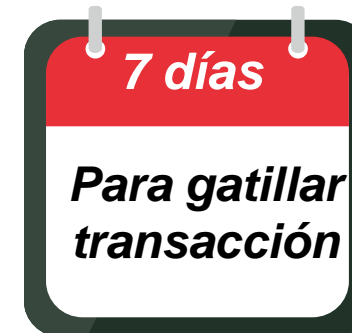


PRODUCTOS

WEBPAY PLUS – CAPTURA DIFERIDA



- Webpay con Autorización y Captura Diferida es una solución que permite a los Establecimientos Comerciales **separar el proceso de autorización y captura** de una transacción.
- Cuando el tarjetahabiente compra un producto, se genera una reserva de crédito. El pago se captura una vez que se han coordinado los procesos internos del Establecimiento Comercial (despacho, disponibilidad, entrega etc.).
- El Establecimiento Comercial tiene **7 días** para gatillar la captura de la transacción.



WEBPAY – CAPTURA DIFERIDA



Proceso:



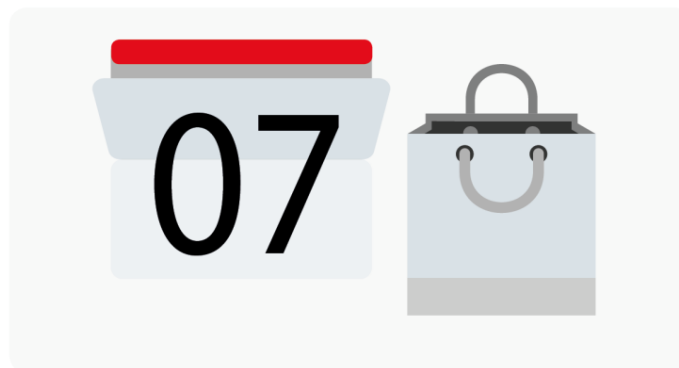
PASO 1:



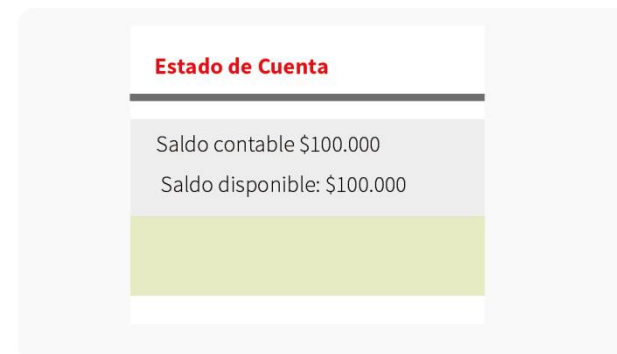
PASO 2:



PASO 3:



PASO 4:



transbank.^{M.R.}

APOYANDO NEGOCIOS

PRODUCTOS

WEBPAY PLUS MALL



- Actualmente contamos con un modelo bajo el cual los **comercios pueden externalizar su integración técnica con Webpay** a través de empresas especialistas llamadas “Proveedores de Servicios Tecnológicos”.
- **Cada proveedor realiza previamente y de forma única una integración con Transbank.** Esta integración permite posteriormente incorporar nuevos comercios o tiendas a su configuración con un mínimo esfuerzo.
- **Los comercios deben ser clientes de Transbank** y entregar durante el proceso de afiliación el código identificador del Proveedor de manera que Transbank pueda realizar la asociación.



WEBPAY – WEBPAY PLUS MALL



¿Y LOS PST?

MALL	Ventas Tiendas PST	Cantidad Clientes PST	Rubro	Core	Sitio web
JUMPSELLER	102.763	433	Preferentemente retailers	ecommerce autogestionables	www.jumpseller.cl
PAGO FACIL	83.183	290	Transversal	Desarrollo de plugins "fáciles" para cualquier ecommerce	https://www.pagofacil.cl/
IMAGINEX BSALE	15.913	143	Transversal	ERP de gestión de boletas, facturas, inventario y creación de sitios web	www.imaginex.cl
TCEL	104.349	90	Condominio	Administración de comunidades, pago remuneraciones personal, etc	https://tucomunidadenlinea.cl/
SMC LTDA	1.761.693	55	Municipalidades	Servicios computacionales a Municipalidades	http://www.smc.cl
MALL PST WS CAS CHILE	1.784	51	Municipalidades	Servicios computacionales a Municipalidades	https://www.caschile.cl/
CAS CHILE INFORMATICA	697.227	50	Municipalidades	Servicios computacionales a Municipalidades	https://www.caschile.cl/
COLEGIUM	612.628	46	Educación	Servicios de administración y gestión de colegios	www.colegium.com
VTEX	538.679	41	Retailers y Servicios	Plataformas de ecommerce	https://www.vtex.com/
MICONSERJE S.A.	26.527	32	Administración de edificios	Desarrollo de plataformas para pagos de Gastos Comunes	
EASYCANCHA	1.827	23	Deporte	Software para el arriendo de canchas de futbol por internet	
SMC LTDA	-	21	Municipalidades	Gestión de pagos municipales (patentes, certificados, Etc)	
COMUNIDAD FELIZ	420	17	Administración de edificios	Desarrollo de plataformas para pagos de Gastos Comunes	
FACTURACION.CL	1.247	16	Transversal a cualquier Rubro	Ecommerce autogestionables con Facturación Online	FACTURACION.CL
				Desarrollo de comercios que tienen CONVENIO CON MASTERCARD	https://comparte.mastercard.com/
COMPORTE MASTERCARD	2.991	12	Transversal a cualquier Rubro		https://www.samurai.cl/
SAMURAI E COMMERCE	-	12	Transversal a cualquier Rubro	Sitios Web Ecommerce	
HOTEL CLOUD	501	12	Hoteleria	Desarrollo de ecommerce para gestión de Hoteles (Gestión de Reservas, pagos, etc)	http://www.hotelcloud.cl
RESERVALO.CL	3.637	12		Ellos permiten administrar en línea las reservas de distintos servicios (Restaurantes, salas de ensayo, medicos, y todo lo que implique reservar)	http://www.reservalo.cl
ADMINISTRACIONES LAS BELL	21.704	11	Administración de Comunidades	Administración de todo tipo de conjuntos en copropiedad, ya sea oficinas, residenciales, comerciales, turísticos	http://www.alb.cl

transbank.^{M.R.}

APOYANDO NEGOCIOS

PRODUCTOS

BOTONES

Paga con **webpay** 

WEBPAY – BOTONES WEBPAY PLUS



¿QUÉ SON LOS BOTONES WEBPAY PLUS?



BOTONES DE PAGO, DE FÁCIL INTEGRACIÓN, QUE PERMITE A LOS COMERCIOS LA VENTA DE PRODUCTOS UNO A UNO –SIN CARRITO DE COMPRA–.

¿CÓMO OPERAN?

Creación de Botones de Pago Webpay

Local: 30909402 - PRUEBA BTTN amaldonado@transbank.cl

Eliminación: 30366444 - TRANSCLUB WEBPAY PLUS 2 botones creados

		Id Botón	
<input type="checkbox"/>	30909402 - PRUEBA BTTN		
<input type="checkbox"/>	[Seleccione local]		
<input type="checkbox"/>	\$1.000 prueba cromotos	16802f0e01e0e432	Editar
<input type="checkbox"/>	\$2.500 Pack de pilas AAA	60f32009c2569be15	Editar

Nombre del artículo :

Precio :

Tipo de moneda :

Solicita e-mail a Tarjeta Habiente

1 CREA LOS BOTONES EN PORTAL DE TRANSBANK

2 COPIA EL CÓDIGO HTML GENERADO Y PÉGALO EN EL CÓDIGO DE TU SITIO

Su botón ha sido creado con éxito

```
<form name="btnPago" method="post"
action="https://webpay3g.transbank.cl/filtroUnificado/buttonService">
  <input type="hidden" name="buttonId"
value="cdac107405e3dd8d86be7b11770986a3"/>
  <input type="image"
value="https://webpay3g.transbank.cl/imagenes/botones/30909402-PRUEBA-BTTN.png" />
</form>
```

[Cerrar](#)

3 LISTO PARA VENDER

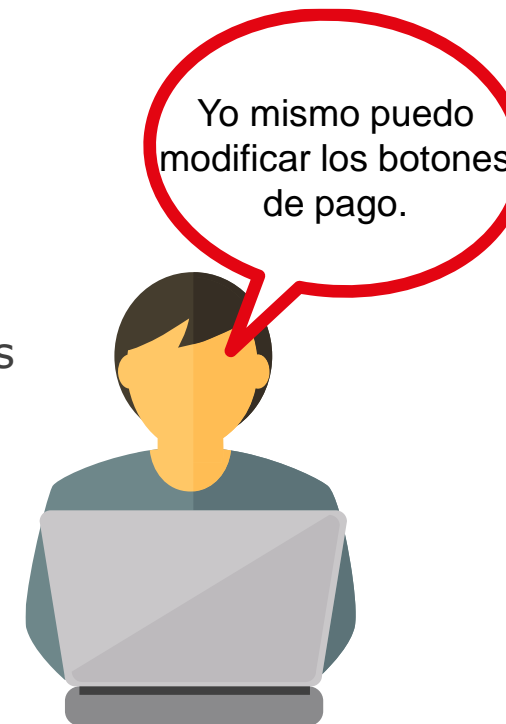


WEBPAY – BOTONES WEBPAY PLUS

Paga con **webpay plus**



- Permite configurar (crear, eliminar o actualizar) **hasta 50 productos** dentro de su portal privado en Transbank.cl
- Realiza ventas con Tarjetas de Crédito y Débito, con autenticación emisora.
- Permite realizar todas las operaciones de Webpay Plus como por ejemplo, **ventas en cuotas.**



transbank.^{M.R.}

APOYANDO NEGOCIOS

PRODUCTOS

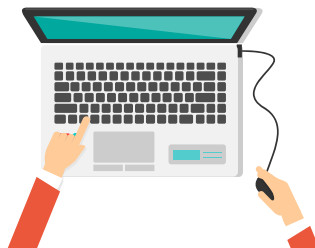
WEBPAY ONE CLICK





¿Cómo opera el producto?

- Permite a los Establecimientos Comerciales ofrecer pagos de productos y/o servicios con **un solo click.**
- El tarjetahabiente debe registrar sus datos y realizar la autenticación bancaria por única vez **en el sitio web** del comercio. Luego ya podrá transaccionar con un click.
- Comercio asume riesgo de fraude en transacciones.





¿Cómo funciona el proceso inscripción de Webpay Oneclick?

1. Registro en plataforma de Establecimiento Comercial: usuario + clave.

2. Registro de datos de tarjeta en formulario de Webpay Plus.

3. Se envían datos al banco correspondiente para validar el registro del usuario.

4. Transbank valida datos.

Luego, el Tarjetahabiente queda habilitado para realizar compras con un solo click...



Características del producto:

- Sólo permite venta con tarjetas de crédito nacionales.
- No permite compra en cuotas.
- Comercio puede definir parámetros de operación:
 - **PARAMETROS INDUSTRIALES:**
 - **Monto por Transacción:** \$15.000
 - **Monto acumulado diario:** \$45.000
 - **Número de transacciones diarias:** 3



WEBPAY ONECLICK MALL



- **Modalidad de operación** del producto Webpay OneClick.
- Permite agrupar un pago de **múltiples tiendas en una única transacción** OneClick:
 - Tarjetahabiente enrola tarjeta de crédito en sitio seguro de Transbank.
 - Realizar pagos sin ingresar información de tarjeta en cada transacción.
- Comercio sólo debe **integrarse y certificarse una vez con Transbank**. Luego replica la configuración para todas sus tiendas.



MODELO OPERATIVO



- Integración técnica
- Administra la venta de las tiendas pero NO VENDE.
- Gatilla enrolamiento (\$1) y conexión con Web Services de Webpay.

- Reciben los abonos de las ventas.
- Restricciones de operación por tienda.

ONECLICK

Tarjetahabiente **enrola su tarjeta en cada tienda** OneClick

No permite el uso de cuotas

Límites diarios de operación por tarjeta configurables por tienda:

- Monto acumulado diario
- Número de transacciones
- Monto por transacción

Sólo tarjetas de crédito nacionales

Sin costo fijo mensual

Riesgo comercio de fraude o contracargos

ONECLICK MALL

Tarjetahabiente **enrola su tarjeta por única vez en matriz** y puede operar en todas las tiendas del Mall

Sí Permite operar Cuotas Emisoras y Cuotas sin Interés del comercio

Límites diarios de operación por tarjeta configurables por tienda:

- Monto acumulado diario
- Número de transacciones
- Monto por transacción

Sólo tarjetas de crédito nacionales

Sin costo fijo mensual

Riesgo comercio de fraude o contracargos

transbank.^{M.R.}

APOYANDO NEGOCIOS

PRODUCTOS

WEBPAY.CL

webpay.cl

¿QUÉ ES WEBPAY .CL?



PORTAL DE PAGOS QUE TRANSBANK PONE A DISPOSICIÓN DE SUS CLIENTES –**COMERCIOS**– PARA QUE PUEDAN **ACEPTAR PAGOS** DE SUS PRODUCTOS O SERVICIOS **A TRAVÉS DE LA WEB.**

¿CÓMO OPERA?



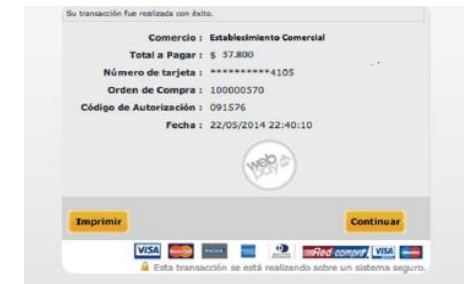
TARJETA HABIENTE INGRESA A WWW.WEBPAY.CL Y BUSCAR EL COMERCIO DONDE DESEE PAGAR.



AL SELECCIONAR COMERCIO SE DESPLIEGA SU PERFIL



TARJETA HABIENTE INGRESA DATOS DE PAGOS



TRANSACCIÓN EXITOSA

¿QUÉ ES WEBPAY .CL?



PORTAL DE PAGOS QUE TRANSBANK PONE A DISPOSICIÓN DE SUS CLIENTES **–COMERCIOS–** PARA QUE PUEDAN **ACEPTAR PAGOS** DE SUS PRODUCTOS O SERVICIOS **A TRAVÉS DE LA WEB.**

CARACTERÍSTICAS

- PERMITE A COMERCIOS PODER RECIBIR PAGOS VÍA INTERNET **SIN CONTAR CON SITIO WEB.**
- REALIZA VENTAS CON **TARJETAS DE CRÉDITO Y DÉBITO**, CON AUTENTICACIÓN EMISORA.
- PERMITE REALIZAR **TODAS LAS OPERACIONES DE WEBPAY PLUS** COMO POR EJEMPLO, VENTA EN CUOTAS.

transbank.^{M.R.}

APOYANDO NEGOCIOS

PRODUCTOS

ANEXOS

**web
pay**



PRODUCTOS WEBPAY

2018